

# Tribune

## Rocade nord: pourquoi nous sommes contre le LIEN

Le 22 octobre 2020 le Département a expulsé des citoyens et citoyennes non violents et a détruit au bulldozer la Maison de l'écologie et des résistances (MER), qui était un lieu de rencontres et d'émancipation accueillant des initiatives militantes, culturelles et artistiques. Le même jour, le Département a publié un communiqué de presse vantant les "bénéfices + du LIEN, et accusant les opposants au projet du LIEN de propager des "fake news". Un communiqué de presse quatre pages couleurs a ensuite été distribué massivement dans les boîtes aux lettres de Montpellier et ses alentours durant le mois de novembre.

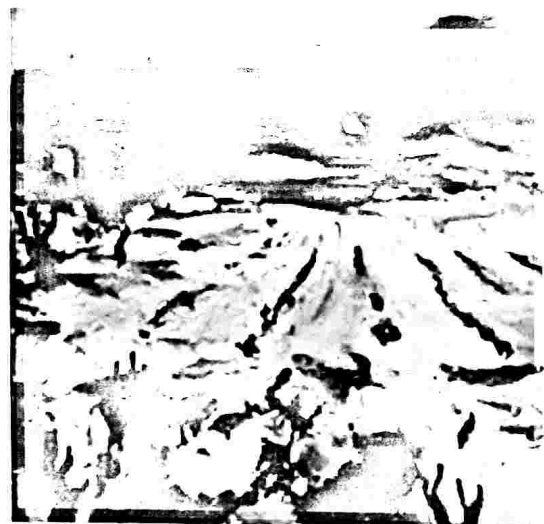
Les accusations du Département sont insultantes et infondées. (...) Nous demandons l'arrêt du LIEN, car ce projet porté depuis quarante ans par le Département est d'un autre âge. Il ouvre la voie à l'urbanisation massive du nord de Montpellier et nie l'urgence climatique et la transition écologique et alimentaire. Nos arguments:

1. Toute nouvelle route induit du trafic supplémentaire, selon plus de cent études de cas conduites en France et en Angleterre par différents centres de recherche.
2. Dès 2021, soit dix ans après leur mise en service, il y aura doublement des voies du tronçon du LIEN entre Saint-Gély-du-Fesc et Les Matelles.
3. Déposer des recours contre une institution est un droit, surtout quand elle ne remplit pas ses obligations. La première déclaration d'utilité publique du LIEN a été annulée en 2013 au motif d'inexactitudes substantielles viciant l'information du public. La deuxième déclaration d'utilité publique du LIEN fait l'objet de deux recours en justice actuellement au Conseil d'État.
4. Donner à croire que "6,16 millions d'euros" sont liés aux recours déposés et qu'ils sont "coûteux pour les contribuables" est un abus de langage. Utiliser l'argent public en frais de propagande visant à désinformer, discréditer et imposer le seul point de vue de l'institution "bénéfices + du LIEN" s'apparente à un abus de pouvoir.
5. Cette route engendre la destruction de milieux naturels et agricoles. C'est un projet écocide et non durable. Il serait plus durable d'aménager les routes départementales existantes, en créant des voies réservées pour les vélos (pas de pistes cyclables sur le LIEN) et en développant les transports en commun (une seule ligne au nord de Montpellier).
6. Le LIEN, une fois bouclé, reliera deux autoroutes: l'autoroute de Clermont-Ferrand (l'A750 à Bel-Air) à l'autoroute du Sud, grand axe de trafic international entre l'Espagne et le reste de l'Union européenne (A9/A709 à Baillargues). Elle sera un contournement reliant deux autoroutes et non une "liaison inter-cantonale d'évitement nord" (LIEN). Si ce dernier tronçon se réalise, seule l'offre de transport routier sera activée: aucun mode actif, aucun évitement de déplacement n'est envisagé.
7. Le LIEN sera un cheval de Troie pour bétonner massivement le nord de Montpellier. Le tracé du LIEN va de pair avec l'emplacement des zones d'activités économiques: parc d'activités Ecoparc Bel-Air à Vailhauquès, zone d'activité du Mijoulan, carrière Granulats Lafarge, projet Oxylane à Saint-Clément-de-Rivière, situé à 2 km d'un des échangeurs du LIEN (...)
8. Le LIEN impactera les espèces protégées: une dérogation autorisant l'altération ou la destruction des habitats de 109 espèces protégées a été accordée par le préfet en 2019, pour que le futur LIEN soit conforme à la loi environnementale.
9. Le LIEN coupe un corridor écologique de trame verte (29 hectares de milieux forestiers) et traverse une zone de danger du plan de prévention des risques d'incendie et des feux de forêts (...)

À elle seule, la surface bitumée de la route représente 10 hectares, mais l'emprise du projet représente plus de 70 hectares dont 40 de zones naturelles et 30 de zones agricoles.

Le modèle de société fondé sur les routes et l'étalement urbain détruit les paysages, les cadres de vie, les ressources naturelles, nie l'urgence climatique et bloque les voies vers la transition écologique et alimentaire.

SOS OULALA - sos\_oulala@protonmail.com  
Groupes locaux d'Alternatiba, ANV-COP21,  
Extinction Rébellion, Greenpeace et collectif de la ZAD du LIEN.  
Plus d'informations 07 61 07 64 30



## PIC SAINT-LOUP, MONT SACRÉ

À propos de vos pages consacrées au Pic Saint-Loup écrivains et les peintres. Le mont Saint-Loup et le Ventoux, la Sainte-Baume, le pic Baudile... Chacun qui l'a encore plus sacralisé, parfois même avec ces peintres, le Saint-Loup avait aussi inspiré (1914-1969), dont on espère une rétrospective, non les fresques qu'il avait réalisées dans la chapelle du... des années, elles se sont dégradées, si bien que... tel était son attachement au relief monumental.

JEAN-CLAUDE RICHARD, directeur de recherche CNRS  
Saint-Guilhem-le-Désert - 34jcr@orange.fr

## LES DÉFENSEURS DU CHÊNE ?

À Castelnaud-le-Lez, pas de semaine sans que le... En décembre 2014 par Jean-Pierre Grand et Frédéric... maire et adjoint à l'urbanisme, ne conduise à de... les 32 logements à construire, en l'occurrence une p... donnant rue de Salaison, pose de nombreux problè... avoir étudiés préalablement: difficultés pour l'accès... respectivement pour les racines et les branches d'un... riverain handicapé et pour la falaise limitrophe. Lundi 7 décembre, le tribunal administratif, saisi en r... mairie demandant au promoteur d'élaguer le chêne... 5 novembre n'est plus d'actualité. Il ne se prononce p... rappelle que le droit de propriété est une liberté fonc... cinquante de riverains, personnes handicapées, n... célèbrent le classement du chêne centenaire par l'as... ministère de l'Environnement.

Le matin même, le sénateur Grand s'en était pris à e... de "glands" et de "bobos politisés". Par ailleurs, l'Insp... des travaux qui se poursuivaient via le chemin Pioch... pour les ouvriers de l'effondrement d'une partie de la... le passage par la rue de Salaison d'engins de chantier... souhaitable. D'autres solutions existent. Il est temps... à passer en force et qu'une négociation intervienne e... l'ensemble des questions posées par le projet de Clos

HENRI ROUILLEAULT - Castelnaud-le-Lez  
h.rouilleault@club-internet.fr

## DES PASSOIRS À ANTIGONE

Je vous fais part de ce que nous subissons au 16 pl... logements ACM: inondations à répétition, pannes... habitons au sixième étage. Ma femme bénéficiait du... Moi-même j'ai été victime d'un cancer avancé. Nou... dix ans (...) Mon voisinage est également en souffr... communes... Les compteurs ne sont pas aux norme... partons, mais je souhaite que leur incompétence so... thermiques avec des radiateurs de l'âge de pierre, d... inondations et l'inadaptation pour les personnes ha...

BRIGITTE POUEYMIRO  
Montpellier  
b.poueymiro@gmail.com